

ИНСТРУКЦИЯ (ПАСПОРТ) ПО ПРИМЕНЕНИЮ ИЗДЕЛИЯ						
1. ОПИСАНИЕ ИЗДЕЛИЯ						
Наименование изделия:	Наименование автомобиля:	Период выпуска	Рекомендуемая нагрузка на шар*	Рекомендуемая нагрузка прицепа без тормозов/с тормозами**	Класс ТСУ (максимальная разовая нагрузка на шар / вертикальная на раму / тяговая)	Другие особенности
Фаркоп	Ford Explorer VI / Lincoln Aviator на двс 3.0	2019-	75 кг	750 кг / 2540 кг	4 (160 кг / 400 кг / 2700 кг)	FA 0145-E

Не требует специальных инструментов и приспособлений при монтаже и демонтаже. Защищено от климатических воздействий специализированным покрытием ведущих мировых производителей порошковых красок. Экологически безопасно.

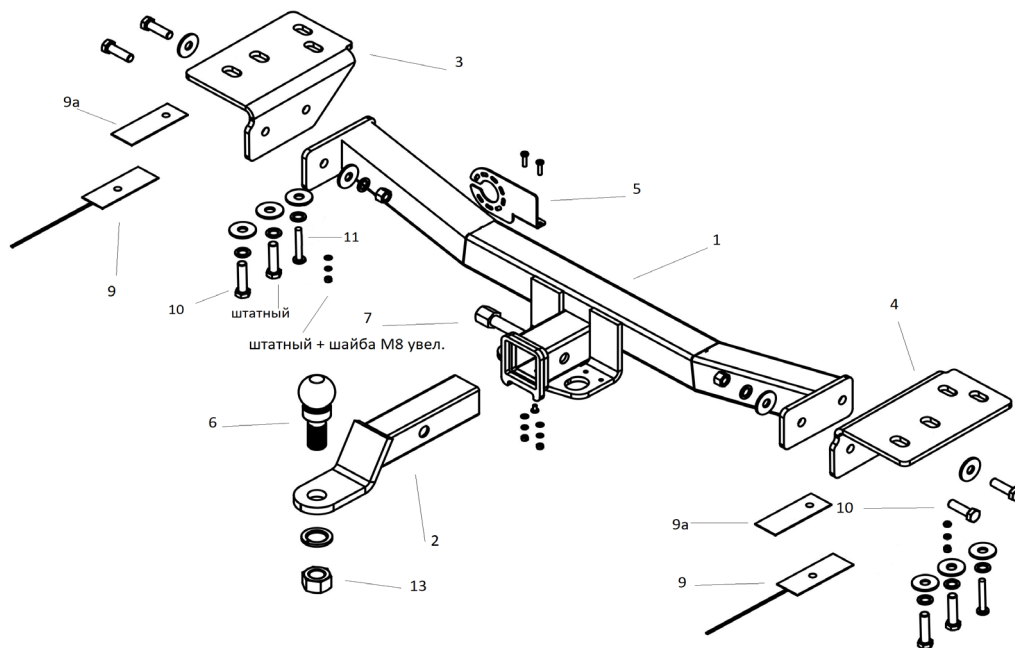
2. КОМПЛЕКТАЦИЯ

Изделие состоит из следующих элементов:

№ п/п	Наименование	Кол-во
1	305.145 Рама ТСУ	1
2	305.417-01 Кронштейн ТСУ	1
3	745.145 Кронштейн	1
4	745.145-01 Кронштейн	1
5	745.282 Подрозетник	1
6	713.006-01 Сцепной шар	1
7	747.027 Палец стандартный либо антистук	1
8	Шплинт DIN 11024	1
9	Закладная гайка M12	2
9a	Закладная гайка M10	2

	Наименование	Кол-во
	Комплект крепежа 273.145	
10	Болт M12x40	6
11	Болт M10x35	2
12	Гайка M12	2
13	Гайка M27	1
14	Винт M6x16	1
15	Шайба гроверная 12	6
16	Шайба гроверная 10	2
17	Шайба гроверная 27	1
18	Шайба 8 увел.	2
19	Шайба 12 обыч / увел.	6 / 2
20	Шайба 10 увел	2
21	Шайба 6	2
22	Гайка M6	1

3. УСТАНОВКА



1. Опустить глушитель. Снять пыльник бампера, сделать в нем разрез под размер страховочной планки.
2. Закрепить кронштейны 3 и 4 к раме автомобиля при помощи штатных болтов M14, штатной гайки M8 и дополнительных шайб M8 увел., закладных гаек M12 и болтов M12x40, закладных гаек M10 и болтов M10x35 из комплекта крепежа. (Рис.1 и 2)
3. Установить раму 1, закрепить ее болтами M12x40 к кронштейнам 3 и 4.
4. Затянуть крепеж.

Фаркопы «БИЗОН» – Высокое качество и надежность!

ООО «НТИ-ГРУПП», 111024, Россия, г. Москва, ул. Авиамоторная, дом 55.
 Телефон: (495) 778-21-88, 8(901)55-12345; E-mail: info@farkop-bizon.ru;
 Адрес сайта: www.farkop-bizon.ru farkop-бизон.рф

5. Прикрутить подрозетник 5 к раме 1.
6. Вставить кронштейн ТСУ 2 в раму 1, зафиксировав его пальцем 7 и шплингом 8.
7. Установить сцепной шар 6 в отверстие кронштейна 2 и закрепить его гайкой 13.



Рис.1



Рис.2



Рис.3

Примечания.

За последствия неправильной установки, а также при использовании тсу не по его прямому назначению, предприятие - изготовитель ответственности не несет;

Усилия затяжки болтов М6 - 10 Нм, М8 – 25 Нм, М10 – 50 Нм, М12 – 85 Нм, М14 - 140 Нм.

Перед установкой тсу рекомендуется пройтись метчиком по резьбовым элементам фаркопа и автомобиля.

Категорически запрещена эксплуатация прицепа без установки страховочного троса.

После 1000 км пробега а/м с прицепом рекомендуется проверить тсу на отсутствие трещин, деформаций и прочих повреждений, подтянуть крепеж. При обнаружении повреждений дальнейшее использование тсу запрещено.

Скорость передвижения при буксировке прицепа не должна превышать 80 км/ч по асфальтированной дороге и 30 км/ч на неасфальтированном покрытии (на неасфальтированном участке, допустимые нагрузки на тсу снижаются на 50%, от заявленных заводом-изготовителем характеристик).

Для предотвращения появления коррозии, тсу необходимо очищать от коррозионно-активных материалов (грязь, влага, дорожные реагенты). При обнаружении повреждений порошкового покрытия фаркопа, требуется подкрасить места сколов и царапин.

При сцепке прицепа с автомобилем, на шар должна быть нанесена консистентная смазка.

Не допускается буксировка прицепов полной массой, превышающей массу, указанной заводом-изготовителем транспортного средства.

Предприятие-изготовитель оставляет за собой право вносить изменения в конструкцию ТСУ, поэтому некоторые изменения могут быть не отражены в настоящей инструкции

Не допускается использовать шар если его диаметр меньше или равен 49 мм.

Работы по подключению электрооборудования ТСУ к бортовой сети а/м должны производиться в условиях специализированной мастерской.

Если а/м эксплуатируется без прицепа, сцепной шар необходимо покрыть защитной смазкой и надеть защитный колпак.

* Допустимая вертикальная нагрузка на шар по данным автопроизводителя.

** Допустимая масса прицепа по данным автопроизводителя.

Дата установки и печать установочного центра:

Фаркопы «БИЗОН» – Высокое качество и надежность!

ООО «НТИ-ГРУПП», 111024, Россия, г. Москва, ул. Авиамоторная, дом 55.
Телефон: (495) 778-21-88, 8(901)55-12345; **E-mail:** info@farkop-bizon.ru;
Адрес сайта: www.farkop-bizon.ru фаркоп-бизон.рф